

the in/visible performance

an ongoing collaborative practice in public spaces

conceptualised by: iris julian
schlüsselgasse 16/10, 1080 vienna, austria
www.iris-julian.com; mail@iris-julian.com

Wie klein und unauffällig können Bewegungen im öffentlichen Raum sein, um **nicht** als Performance wahrgenommen zu werden? Oder umgekehrt: Wie viel Bewegungsfreiheit habe ich, um von einer vorbeihastenden Öffentlichkeit nicht als Person wahrgenommen zu werden, die gerade performt? Zur Beantwortung dieser Fragen werden Choreografinnen eingeladen, ihre ganz eigenen und ephemeren Bewegungsfolgen an Orten zu zeigen, die gemeinhin nicht mit dem Begriff „Performance“ in Verbindung gebracht werden: z. B. Wartehäuschen. Trotz des geringen Bewegungsspielraumes werden der Ausdruck und die Technik der Choreografin und des Choreografen durchscheinen. In weiterer Folge soll aus diesem Research im Medium Video eine Performance entstehen: denn extrahiert aus dem Alltag, werden die Bewegungen in der Blackbox des Theaters oder im White Cube einer Galerie sehr wohl sichtbar.



linda samaraweerová



oleg soulimenko

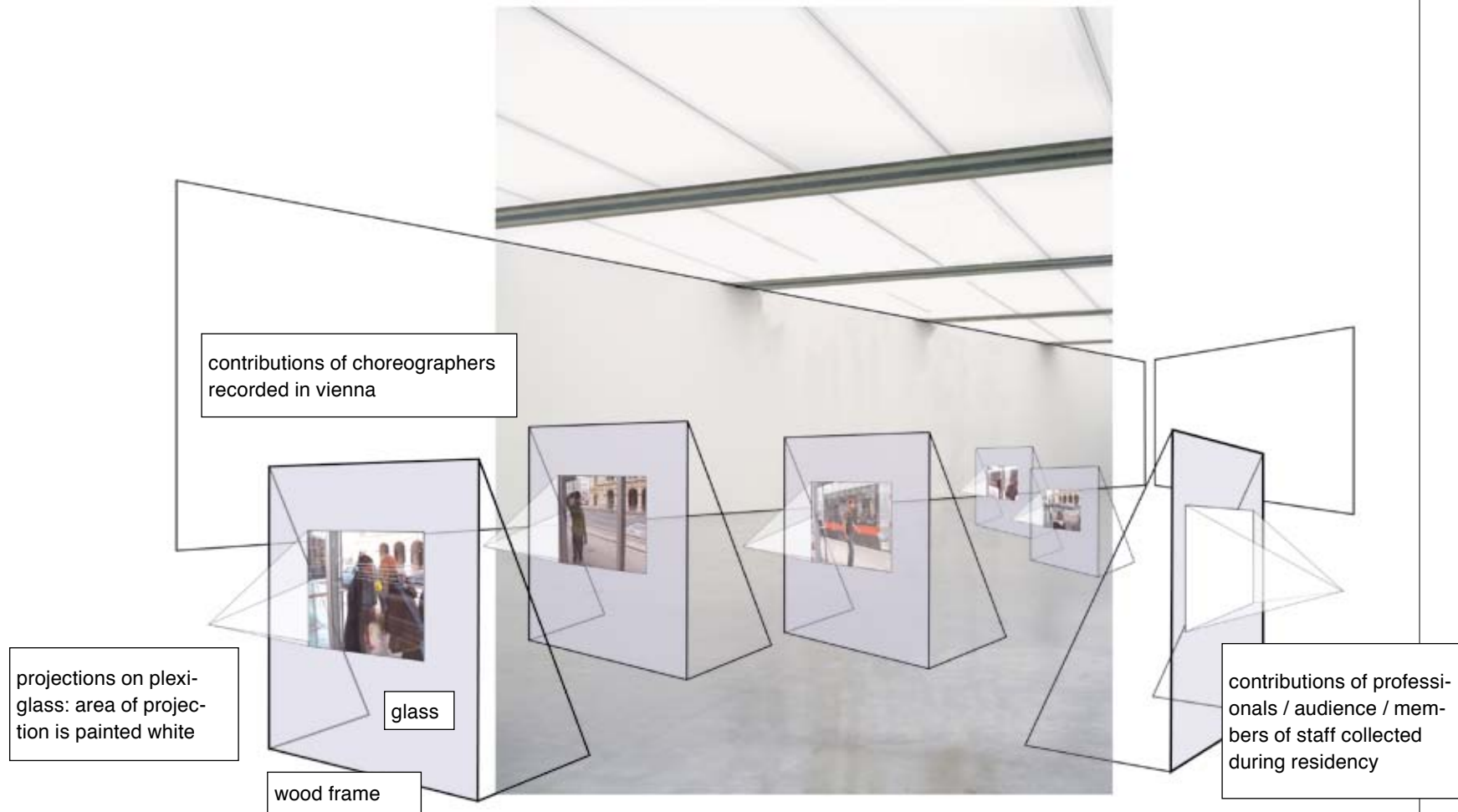


philippe rièra (superamas)

Movements in public spaces: how small can they be, in order **not** to be recognized as performance? Or the other way round: how much elbowroom for my gestures do I have, in order not to be realized by a quickly rushing public as person that is performing at this special moment? For answering those questions choreographers are to be invited to show their very own ephemeral series of movements at places which are normally not linked to the idea of "performance": for example bus or tram shelters. In spite of the little elbowroom for movement the expression and technique of each choreographer will shine through his or her improvisation. As a further consequence this research in the media of video is also going to result in a sketch for a theatre stage: extracted from everyday life, the movements will be very well visible in the black box of the theatre or in the white cube of a gallery.

die un/sichtbare performance (the in/visible performance)

with: markus m. bruckner, satu herrala, lisa hinterreithner, sabina holzer, iris julian, anita kaya, malcolm manning, philippe rièra (superamas), martina ruhsam, linda samaraweerová, oleg soulimenko, lena wicke-aengenheyster, 2009 – open end

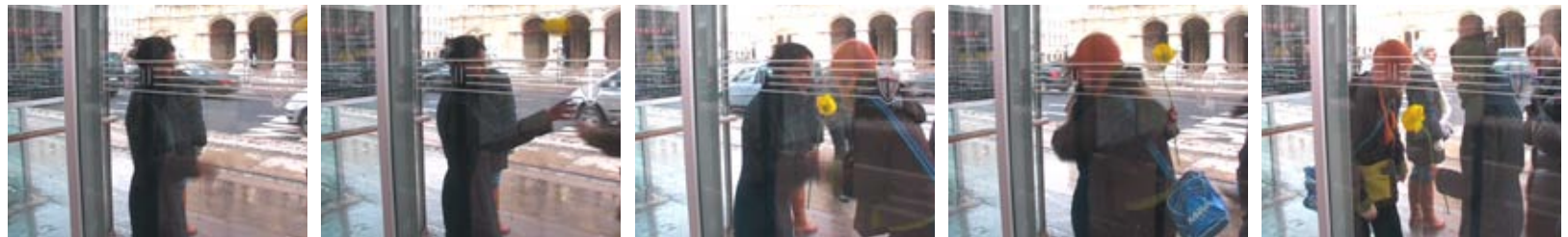


die un/sichtbare performance (the in/visible performance)

with: markus m. bruckner, satu herrala, lisa hinterreithner, sabina holzer, iris julian, anita kaya, malcolm manning, philippe rièra (superamas), martina ruhsam, linda samaraweerová, oleg soulimenko, lena wicke-aengenheyster, 2009 – open end



linda samaraweerová "before and after"

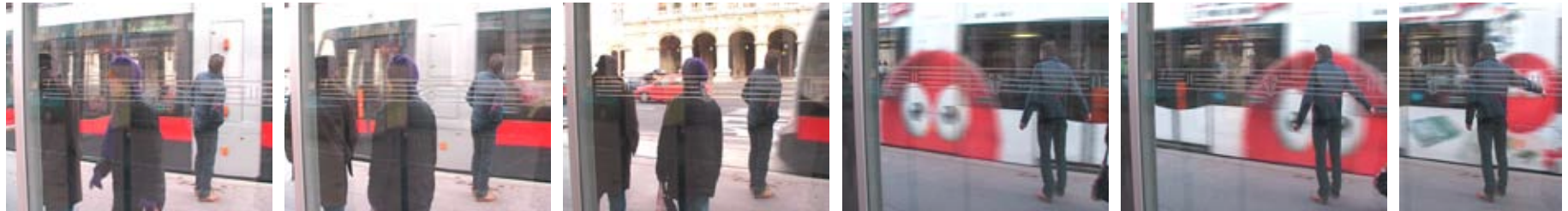


die bewegungen spiegeln den habitus vor und nach theatrauftritten wider: ein „davor“ wird durch schminken und verschiedene aufwärm-übungen simuliert, ein „danach“ durch verbeugen und das überreichen der obligatorischen blume. der eigentliche auftritt, das „dazwischen“, besteht lediglich in der kontaktaufnahme via mobiltelefon mit der filmenden person während des drehs.

the movements are a reflection of the habitus before and after theatre performances: a "before" is simulated by putting makeup on, exercising various warm up rituals; an "after" via the usual bow and handing over of the obligatory flower. the actual appearance, the "in-between", solely consists of initiating contact with the person who is filming via mobile phone during the video shoot.

die un/sichtbare performance (the in/visible performance)

with: markus m. bruckner, satu herrala, lisa hinterreithner, sabina holzer, iris julian, anita kaya, malcolm manning, philippe rièra (superamas), martina ruhsam, linda samaraweerová, oleg soulimenko, lena wicke-aengenheyster, 2009 – open end



oleg soulimenko

"orientation or not..."



der körper und dessen bewegungsspielraum wird zu örtlichen gegebenheiten in bezug gesetzt: straßenbahnen und wartende/vorbeikommende personen dienen als orientierungspunkte. bewegungen anderer werden sowohl kopiert als auch durch stillhalten des eigenen körpers unterbrochen. diese relationalität lässt den performer selbst als „dysfunktional“ erscheinen: als mental oder körperlich krank interpretierbar, wird seine performance unsichtbar.

the body and its elbowroom is related to the conditions of the actual site: trams and waiting/passing persons become points of orientation: movements of others are as well copied as well interrupted by the own keeping still. this relationality results in an appearance of the performing person as "dysfunctional":

as one suffering from mental or body diseases, while the performance itself remains invisible.

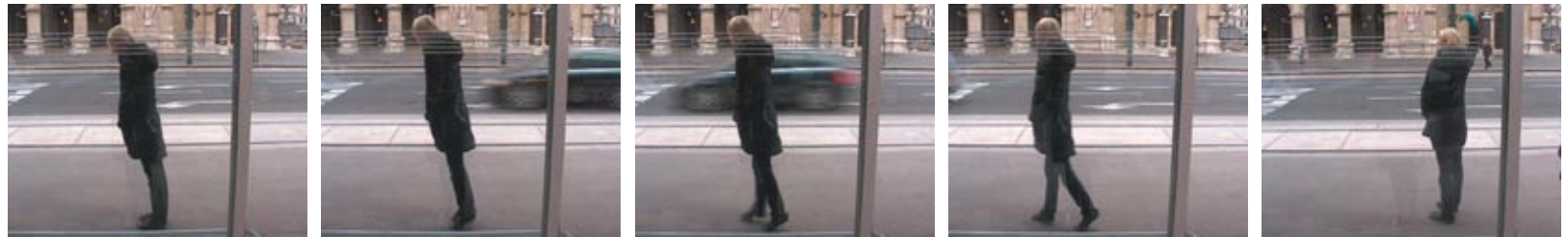
die un/sichtbare performance (the in/visible performance)

with: markus m. bruckner, satu herrala, lisa hinterreithner, sabina holzer, iris julian, anita kaya, malcolm manning, philippe rièra (superamas), martina ruhsam, linda samaraweerová, oleg soulimenko, lena wicke-aengenheyster, 2009 – open end



martina ruhsam

"an inquiry of unusualness"

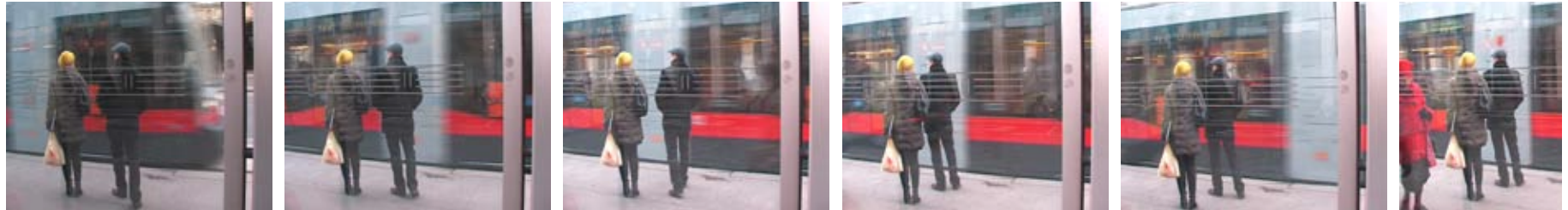


werden bewegungen kopiert ergeben sich zwei möglichkeiten: entweder ein bezug auf vorbeikommende personen oder die konzentration auf eigene bewegungsimpulse. diese strukturen wurden entweder geloopt oder in die länge gezogen was die balance des körpers auf die probe stellte: das springen zwischen wartegesten und minimalen tanz-bewegungen ohne zielsetzungen jenseits ihrer testfunktion ergab einen tanz am rand der (un)sichtbarkeit.

the copying of movements results in two possibilities: either a reference to people waiting or passing by or the concentration on one's own impulses. this chosen structures were either converted into a repetitive improvisation or expanded as long as possible in order to test the body's balance: jumping between gestures of waiting and minimal dance-movements without a purpose besides their test function induces a dance on the edge of (in)visibility.

die un/sichtbare performance (the in/visible performance)

with: markus m. bruckner, satu herrala, lisa hinterreithner, sabina holzer, iris julian, anita kaya, malcolm manning, philippe rièra (superamas), martina ruhsam, linda samaraweerová, oleg soulimenko, lena wicke-aengenheyster, 2009 – open end



philippe rièra

"enforced reactions"

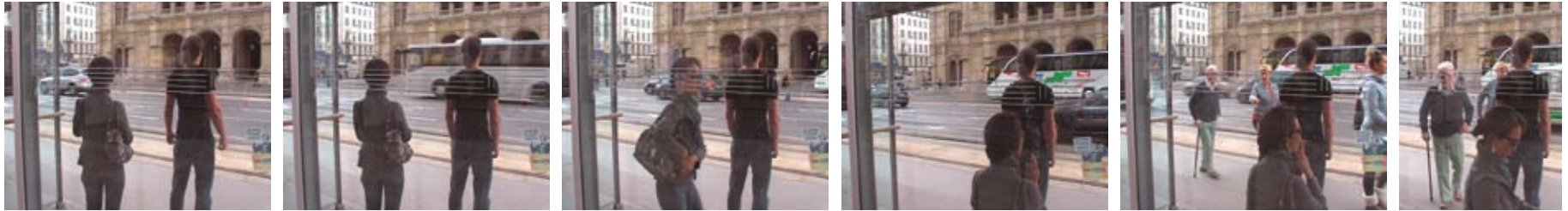


was passiert wenn der schutzraum, den jede person gern um sich weiß, durchbrochen, also missachtet wird? wenn der performer näher an die wartenden heranrückt, als es die konvention gestattet? hier findet eine umkehr des rezeptionsprozesses statt: die passant_innen reagieren und gehen meist auf distanz. auf einer metaebene entwickeln sich durch bezüge zu vorbeikommenden und wartenden kleine geschichten die von treffen und abschied erzählen.

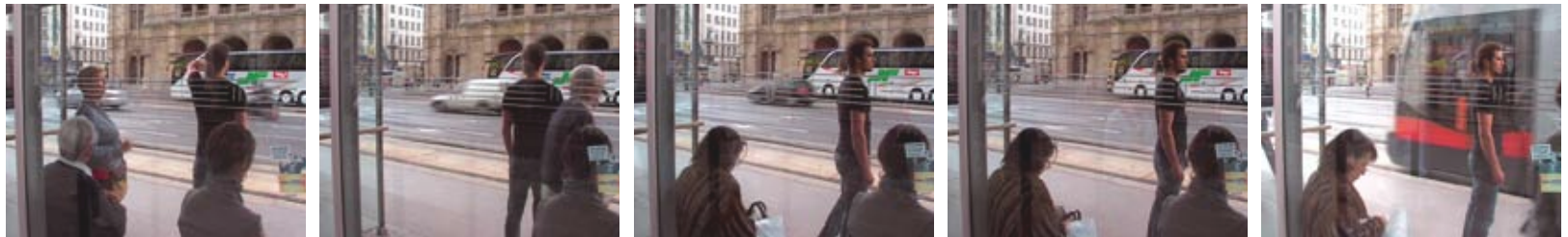
what happens when the person's safe room is interrupted, thus non respected? if the performer is coming closer than allowed by convention? a reverse of the reception process is taking place: passerbys react (instead of the performing person) mostly they distance themselves. on a metalevel by reference to people rushing by little stories develop telling of meetings and departures.

die un/sichtbare performance (the in/visible performance)

with: markus m. bruckner, satu herrala, lisa hinterreithner, sabina holzer, iris julian, anita kaya, malcolm manning, philippe rièra (superamas), martina ruhsam, linda samaraweerová, oleg soulimenko, lena wicke-aengenheyster, 2009 – open end



markus m. bruckner

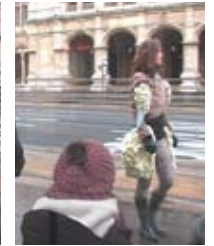


die bewegungsanweisungen wurden, indem ein mp3-player diese soufflierte, in ein „außen“ verlegt. der ablauf wurde mittels zufallsprinzip eruiert: der augenzahl eines würfels war je eine geste zugeordnet worden, das würfeln ergab die struktur.

the movement assignments have been transferred to a sphere outside the dancer, since they were given by a mp3-player.
the chain of movements was chosen by chance: each pip of a dice was correlated to a gesture.

die un/sichtbare performance (the in/visible performance)

with: markus m. bruckner, satu herrala, lisa hinterreithner, sabina holzer, iris julian, anita kaya, malcolm manning, philippe rièra (superamas), martina ruhsam, linda samaraweerová, oleg soulimenko, lena wicke-aengenheyster, 2009 – open end



lena wicke-aengenheyster

"costume — velocity"



eine untersuchung wie tempo der bewegung und un/sichtbarkeit einander bedingen: die anpassung der schrittgeschwindigkeit an die vorbeikommenden personen wirkt einer unsichtbarkeit entgegen, verlangsamung macht sichtbar: nur wo liegt die grenze? ein spektrum an möglichkeiten wird aufgezeigt und durch das tragen einer auffälligen kostümierung verkompliziert.

an inquiry concerning how the speed of movements and in/visibility are mutually dependent: the adaptation of walking speeds of passer-by antagonizes invisibility, slowdown makes visible: but — where is the borderline? a whole range of possibilities is opened up and even further complicated by using a noticeable costume.

die un/sichtbare performance (the in/visible performance)

with: markus m. bruckner, satu herrala, lisa hinterreithner, sabina holzer, iris julian, anita kaya, malcolm manning, philippe rièra (superamas), martina ruhsam, linda samaraweerová, oleg soulimenko, lena wicke-aengenheyster, 2009 – open end



satu herrala

"dancing the hands (in)visible"



ab welchem grad der bewegung bricht die geste mit dem repertoire der alltagserfahrung einer in wien ansässigen bevölkerung? hier wird eine testserie entfaltet die an verschiedenen körperteilen dekliniert wird. die grenze des un/sichtbaren wird mit armen, beinen, drehen von becken und wirbelsäule ertastet: ein imaginärer raum um den körper entsteht.

at what degree of movement the gesture breaches with everyday experiences of the population living in vienna? here a test series is unfolded which is declined via various body parts. the borderline of the in/visible is palpated with arms, legs, turning of pelvis and spine:
an imaginary room around the body is created.

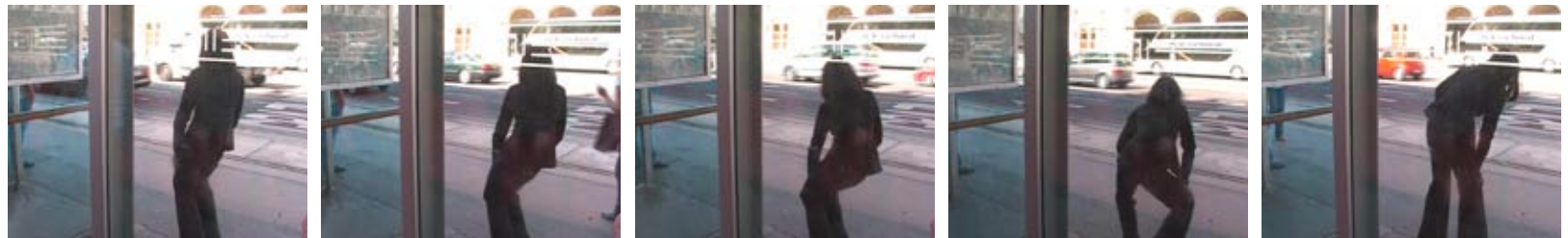
die un/sichtbare performance (the in/visible performance)

with: markus m. bruckner, satu herrala, lisa hinterreithner, sabina holzer, iris julian, anita kaya, malcolm manning, philippe rièra (superamas), martina ruhsam, linda samaraweerová, oleg soulimenko, lena wicke-aengenheyster, 2009 – open end



sabina holzer

"agent extravaganza"



Sabina Holzer ist Miss Coochie, eine fiktionalistische Agentin im Dienste der alltäglichen Poesie. „Miss Coochie träumt“ ist ihr Bewegungsscore, der sich mit den permanenten, minimalen Gewichtsverlagerungen des Körpers beschäftigt. Durch diese Mikroentspannung und -verschiebungen entsteht ein schwereloses Sinken, und Handlungen gleiten aus ihrer alltäglichen Funktionalität.

Sabina Holzer performs Miss Coochie, a fictitious nautical agent in ordinary every poetry. "miss coochie dreams" is a movement score dealing with permanent, minimal changes of weight inside the body. the method of micro relaxation and dislocation results in a weightless sinking, and activities slide out of their common functionality.

die un/sichtbare performance (the in/visible performance)

with: markus m. bruckner, satu herrala, lisa hinterreithner, sabina holzer, iris julian, anita kaya, malcolm manning, philippe rièra (superamas), martina ruhsam, linda samaraweerová, oleg soulimenko, lena wicke-aengenheyster, 2009 – open end



anita kaya

"rhythm and counting"



die gewählte aufgabe: der zeitlichen und räumlichen struktur von passand_innen und verkehr eigene rhythm und bewegungsrichtungen entgegensetzen. durch die methode des zählens, das auf einer rein mentalen ebene stattfand, wurde eine präzision angestrebt wie sie im theaterkontext üblich ist — dennoch blieb die performance für die umgebung unsichtbar, der eindruck einer in eile befindlichen und in sich unruhigen person entstand.

the chosen task: to oppose ones own rhythms and movement directions to temporal and spatial structures of passerby and traffic. by the method of counting, happening exclusively on a mental level, this contribution aspires to a precision as can be traditionally found in the context of theatre — nevertheless the performance remained invisible for the surroundings, the impression evolved of a person that is in a hurry and uneasy.

die un/sichtbare performance (the in/visible performance)

with: markus m. bruckner, satu herrala, lisa hinterreithner, sabina holzer, iris julian, anita kaya, malcolm manning, philippe rièra (superamas), martina ruhsam, linda samaraweerová, oleg soulimenko, lena wicke-aengenheyster, 2009 – open end



malcolm manning

"If it hadn't been so cold and if I hadn't got lost"



wo liegt der unterschied zum feld des alltäglichen wenn sich die improvisation in keinsten weise von dem unterscheidet was die umstehenden personen tun — eine performance an den rändern des performativen also — was bleibt ist der rahmen — die situation als hergestellte: die motivation des daseins durch die einladung zum projekt begründet, die zeitspanne des verweilens durch die aufforderung eine 10 minütige dauer nicht zu überschreiten.

where is the difference to the field of the everyday if the improvisation doesn't differ not at all from what the surrounding persons do — an improvisation at the margins of the performative thus — what remains is the frame — the situation as constructedness: the motivation of being at the tram shelter is based on the invitation to join the project, the duration of the abidance by the request not to transcend 10 minutes.

die un/sichtbare performance (the in/visible performance)

with: markus m. bruckner, satu herrala, lisa hinterreithner, sabina holzer, iris julian, anita kaya, malcolm manning, philippe rièra (superamas), martina ruhsam, linda samaraweerová, oleg soulimenko, lena wicke-aengenheyster, 2009 – open end



iris julian

"lecture — wordless"

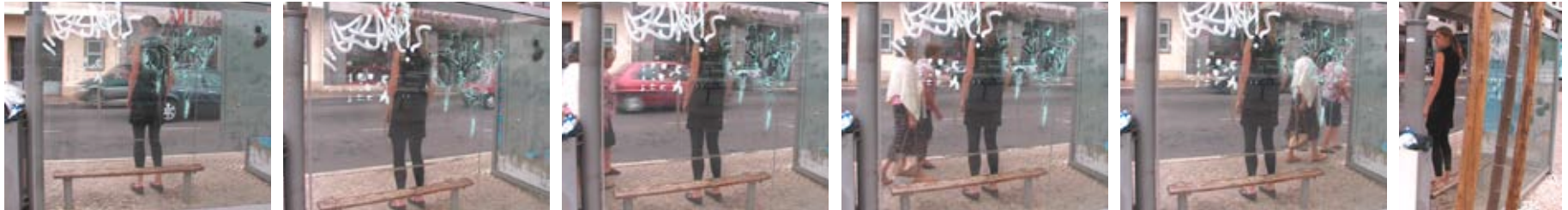


eine choreographierte-lecture-performance, entwickelt für den white cube einer galerie, wird im öffentlichen raum wieder aufgeführt — die kopie unterscheidet sich jedoch vom original wesentlich, denn es werden ausschließlich die gesten performt. die worte bleiben dennoch präsent — sie werden im akt des performens mitgedacht — bedingen also die zeitliche struktur und bis zu einem gewissen grad den habitus eines wissenschaftlichen vortrags.

a choreographed lecture performance, developed for the white cube of a gallery, is performed in a public space — at a central point the copy differs from the original since only the gestures are re-enacted. nevertheless the words remain present — they are in the mind of the performer during the action — thus providing the basis for the temporal structure and to a certain point also the habitus of a scientific lecture.

die un/sichtbare performance (the in/visible performance)

with: markus m. bruckner, satu herrala, lisa hinterreithner, sabina holzer, iris julian, anita kaya, malcolm manning, philippe rièra (superamas), martina ruhsam, linda samaraweerová, oleg soulimenko, lena wicke-aengenheyster, 2009 – open end



iris julian

"contraposto — never arriving"



eine einzelne geste wird 10 min lang performt. um sie zu entwickeln liefert der klassische contraposto des kanons der bildenden kunst die ausgangsbasis: in kombination mit der feldenkrais methode ergibt sich ein feines pendeln, ein hin- und her, das in keine eindeutige spiel- oder standbein position mündet. die repetitive ästhetik erinnert an bewegungsmuster der technokultur.

a single gesture is performed for 10 min. for the development the classical contraposto of the canon of visual art provides the starting basis, the combination with the feldenkrais method results in a fine pending, a see-saw, which doesn't result in a definite free leg or supporting leg. the repetitive aesthetic remains movement patterns of the techno culture.

die un/sichtbare performance (the in/visible performance)

with: markus m. bruckner, satu herrala, lisa hinterreithner, sabina holzer, iris julian, anita kaya, malcolm manning, philippe rièra (superamas), martina ruhsam, linda samaraweerová, oleg soulimenko, lena wicke-aengenheyster, 2009 – open end



lisa hinterreithner "..."



die un/sichtbare performance (the in/visible performance)

with: markus m. bruckner, satu herrala, lisa hinterreithner, sabina holzer, iris julian, anita kaya, malcolm manning, philippe rièra (superamas), martina ruhsam, linda samaraweerová, oleg soulimenko, lena wicke-aengenheyster, 2009 – open end